

MAPA DO CELÓW PROJEKTOWYCH
arkusz 6/7

Identyfikator zgłoszenia pracy geodezyjnej	GN-L6640.1348.2024
Położenie obszaru opracowywania Nazwa miejscowości	Kurza Góra Nowy Lubosz
Jednostka ewidencyjna	Identyfikator nazwa
Obwód ewidencyjny	Identyfikator nazwa
Skala mapy	1:500
Nazwa układu współrzędnych	prostokątnych płaskich układu wysokości
Oznaczenie granic obszaru, który był przedmiotem aktualizacji	2000/6 PL-EVRF2007-NH
Informacje o służebnościach gruntowych mających wpływ na zagospodarowanie gruntów, zlokalizowanych w granicach projektowanej inwestycji *)	Nie wykonano ustaleń obciążeń służebnościami.
Data opracowania mapy	25.07.2024
Imię i nazwisko osoby, która opracowała mapę,	Rafał Kowalski

GISPRO S. A.
ul. Wyzwolenia 70
71-506 Szczecin
NIP 555-217-97-86

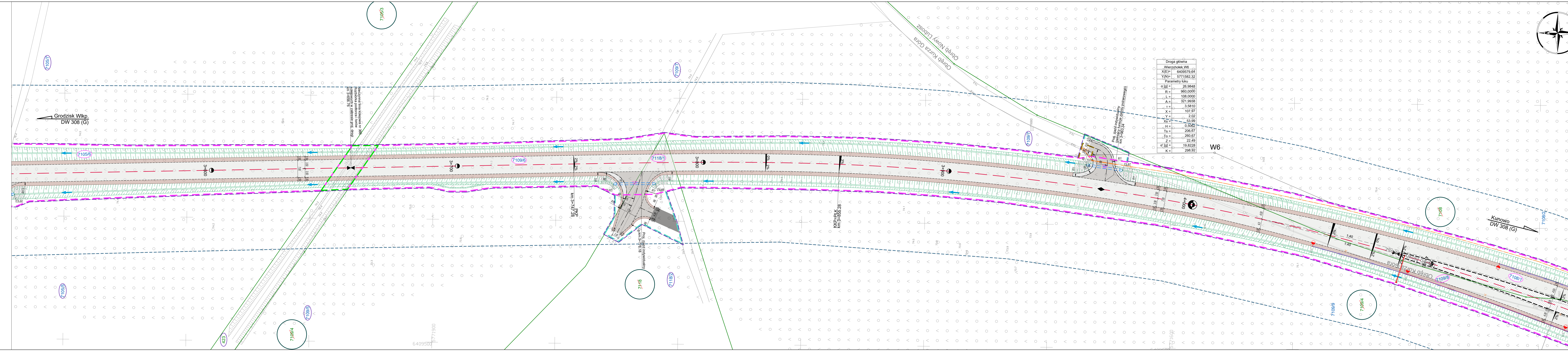
Podpis geodety uprawnionego

*) Należy podać skróty opis służebności gruntowej wraz ze sposobem jej oznaczenia na mapie, a w przypadku kiedy nie wykonano ustaleń obciążeń służebnościami - zamieścić stosowną informację.

Uwagi:
1. Nie wyklucza się istnienia w terenie innych nie wykazanych na niniejszej mapie urządzeń podziemnych, które nie były zgłoszone do inwentaryzacji.

Potwierdzam, że niniejszy dokument został opracowany w wyniku prac geodezyjnych i kartograficznych, których rezultaty zawiera operat techniczny pozytywnie zweryfikowany. Jednocześnie informuję, że jestem świadomy odpowiedzialności karnej za złożenie fałszywego oświadczenia.

Identyfikator zgłoszenia prac geodezyjnych	GN.6640.1348.2024
Organ służby geodezyjnej, który otrzymał zgłoszenie	Starosta Kościański
Wykonawca prac geodezyjnych	GISPRO S. A.
Nr oraz data sporządzenia dokumentu zawierającego wynik pozytywnej weryfikacji	Protokół weryfikacji nr 1 z dnia 02.08.2024r.
Imię i nazwisko oraz nr uprawnień zawodowych kierownika prac	Rafał Kowalski nr upr. 22687



Droga główna
Wierzchołek W6
X(E) = 6409579.64
Y(N) = 5771582.32
Parametry łuku
$\alpha [g] = 26.9848$
R = 960.0000
L = 108.0000
A = 321.9938
I = 3.5810
X = 107.97
Y = 2.02
Xs = 53.99
H = 0.5062
Ts = 206.67
To = 200.67
Z = 22.49
$\alpha' [g] = 19.8228$
K = 298.92

*Inwestycja zaprojektowana w układzie wysokościowym KRONSTAD86

INWESTOR	Wielkopolski Zarząd Dróg Wojewódzkich w Poznaniu ul. Włczak 51, 61-423 Poznań
JEDNOSTKA PROJEKTOWA	TRASA Burmistrz TRASA Sp. z o.o. 65-603 Poznań, ul. Wielkopolska 29/6 tel. 616 430 638 poczta@trasa.pl
NAZWA PRZEDSIĘWZIĘCIA	BUDOWA OBWODNICY KOŚCIANA W CIĄGU DROGI WOJEWÓDZKIEJ NR 308 GRODZISK WIELKOPOLSKI - KOŚCIAN - KUNOWO
Projektant	mgr inż. Krzysztof Grabicki
Sprawdzący	mgr inż. Aneta Słowik
Projektant	mgr inż. Wojciech Wawrzyniak
Sprawdzący	mgr inż. Zbigniew Ejchszet
Projektant	inż. Agnieszka Rak
Sprawdzący	mgr inż. Agnieszka Bosacka
Projektant	mgr inż. Piotr Piskorek
Sprawdzący	mgr inż. Michał Słaby
Projektant/Sprawdzący	mgr inż. Damian Słowiński
Projektant	mgr inż. Rafał Nowicki
Sprawdzący	mgr inż. Katarzyna Gierszał
Projektant	inż. Agnieszka Rak
Sprawdzący	mgr inż. Agnieszka Bosacka
Projektant	mgr inż. Przemysław Iwański
Sprawdzący	mgr inż. Krzysztof Grabicki